

dyson solarcycle morph

Stolní lampa



Návod k použití (CZ)

DŮLEŽITÉ BEZPEČNOSTNÍ POKYNY

PŘED POUŽITÍM TOHOTO SVÍTIDLA SI PŘEČTĚTE VEŠKERÉ POKYNY A UPOZORNĚNÍ V TOMTO NÁVODU I NA SVÍTIDLE.

Při používání elektrického spotřebiče je třeba vždy dodržovat základní opatření včetně následujících:

VAROVÁNÍ

TOTO SVÍTIDLO OBSAHUJE MAGNETY

1. Kardiostimulátory a defibrilátory mohou být ovlivněny silnými magnetickými poli. Pokud máte vy nebo někdo ve vaší domácnosti kardiostimulátor nebo defibrilátor, nepřibližujte se k tomuto svítidlu.
2. Kreditní karty a elektronická paměťová média mohou být také ovlivněny magnety a měly by být uchovávány mimo dosah svítidla.

VAROVÁNÍ

TATO UPOZORNĚNÍ PLATÍ PRO SVÍTIDLO A TAKÉ PRO NABÍJEČKY A SÍTOVÉ ADAPTÉRY, JSOU-LI K DISPOZICI.

OMEZTE NEBEZPEČÍ VZNIKU POŽÁRU, ÚRAZU ELEKTRICKÝM PROUDEM NEBO ZRANĚNÍ:

3. Toto svítidlo společnosti Dyson mohou používat osoby se sníženými fyzickými, smyslovými nebo rozumovými schopnostmi nebo osoby s nedostatečnými zkušenostmi a znalostmi pouze tehdy, pokud budou pod dohledem nebo byly poučeny odpovědnou osobou o používání svítidla bezpečným způsobem a rozumí souvisejícím nebezpečím. Čištění a údržbu nesmějí provádět děti.
4. Nedovolte, aby bylo svítidlo používáno jako hračka. Při používání svítidla v blízkosti dětí je třeba dbát zvýšené opatrnosti.
5. Před použitím se ujistěte, že je svítidlo kompletně sestaveno dle návodu.
6. Vhodné pouze pro vnitřní použití v rozsahu teplot 0°C - 40°C.
7. Používejte pouze podle pokynů uvedených v tomto návodu k použití svítidla Dyson. Neprovádějte žádnou jinou údržbu než tu, která je uvedena v návodu k použití svítidla Dyson nebo která vám byla doporučena naší zákaznickou linkou.
8. Pokud svítidlo nefunguje tak, jak by mělo, utrpělo ostrý náraz nebo bylo upuštěno, poškozeno, ponecháno venku nebo spadlo do vody, nepoužívejte jej a kontaktujte naši zákaznickou linku.
9. V případě potřeby servisního zásahu nebo opravy kontaktujte naši zákaznickou linku, abychom mohli probrat dostupné možnosti. Svítidlo sami nikdy nerozebírejte, protože nesprávná následná montáž může způsobit úraz elektrickým proudem nebo požár.
10. Toto svítidlo lze používat pouze s dodanou napájecí jednotkou.
11. Nemanipulujte s žádnou částí svítidla, kabelem ani zástrčkou mokřima rukama.
12. Nepoužívejte s poškozeným kabelem nebo zástrčkou. Pokud je přívodní kabel poškozený, musí jej vyměnit společnost Dyson, její servisní zástupce nebo osoby s podobnou kvalifikací, aby se předešlo nebezpečí.
13. Kabel nenapínejte a nezatěžujte. Kabel udržujte mimo dosah horkých povrchů.
14. Kabel nevedte pod nábytkem nebo jinými spotřebiči. Nezakrývejte kabel koberci, běhouny nebo podobnými krytinami. Umístěte kabel mimo prostor, kudy se chodí a kde by o něj mohl někdo zakopnout.

15. Neodpojujte zástrčku tahem za kabel. Chcete-li zástrčku odpojit, uchopte zástrčku, nikoli kabel. Použití prodlužovacího kabelu se nedoporučuje.
16. Před odpojením ze zásuvky vypněte všechny ovládací prvky. Pokud svítidlo delší dobu nepoužíváte, odpojte jej ze zásuvky. Abyste zabránili nebezpečí zakopnutí, kabel bezpečně smotejte.
17. Nepoužívejte v blízkosti topenišť, krbů, kamen nebo jiných zdrojů tepla s vysokou teplotou.
18. Světelný zdroj není vyměnitelný; po skončení životnosti světelného zdroje se výmění celé svítidlo. Na výměnu po skončení životnosti se nevztahuje záruka.

TYTO POKYNY SI PŘEČTĚTE A USCHOVEJTE
Toto svítidlo lze používat pouze ve vnitřních prostorech.

APLIKACE MY DYSON



- Mějte plnou kontrolu nad svítidlem pomocí aplikace My Dyson.
- Získejte průvodce „krok za krokem“ a podporu.
- Ovládejte své svítidlo a sami rozhodněte, jak a kdy budete svítidlo Dyson využívat.

Získání aplikace My Dyson

- Stáhněte si aplikaci My Dyson z App Store nebo Google Play.
- Otevřete aplikaci a podle pokynů na obrazovce vytvořte nový účet.

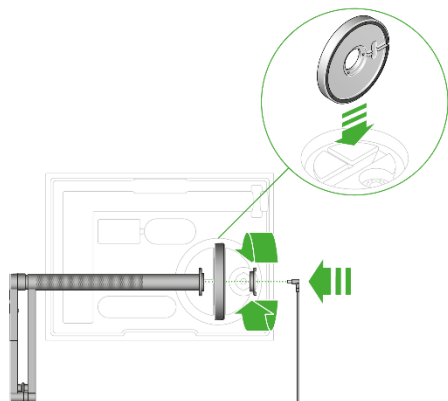


Apple a logo Apple jsou ochranné známky společnosti Apple Inc. Registrované v USA a dalších zemích. App Store je značka služby společnosti Apple Inc. registrovaná v USA a dalších zemích.

Google Play a logo Google Play jsou ochranné známky společnosti Google Inc.

Značka a logo Bluetooth® jsou registrované ochranné známky vlastněné společností Bluetooth SIG, Inc. a jakékoli jejich použití společností Dyson podléhá licenci.

SESTAVENÍ SVÍTLIDLA



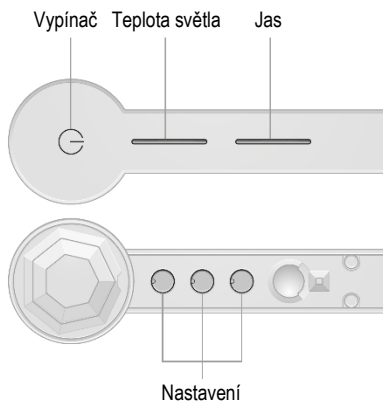
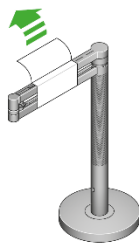
Krabice je navržena tak, aby se svítidlo snáze sestavovalo.

Vyjměte podstavec a umístěte jej ve svislé poloze do výklenku v krabici.

Do otvoru v horní části podstavce vložte tubus svítidla. Ujistěte se, že je ve vodorovné poloze.

Připevněte zajišťovací matici na spodní straně podstavce. Matici utáhněte ve směru hodinových ručiček.

Umístěte kabel do podstavce a ujistěte se, že prochází vodičí drážkou pro kabel.



Odstraňte ochranný obal ze svítidla.

Připojte svítidlo k napájení a zapněte jej.

Stáhněte si aplikaci My Dyson a přidejte do ní své nové svítidlo.

NASTAVENÍ SVÍTLIDLA

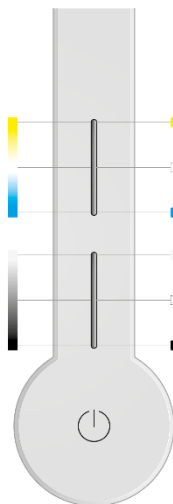


Svítilnou hlavou, ramenem a tubusem svítidla lze nezávisle na sobě otáčet v rozsahu 360° a snadno tak měnit nastavení a směřování světla.

TEPLOTA SVĚTLA A JAS

Přejetím prstem můžete upravit teplotu světla z teplé na studenou.

Přejetím prstem můžete měnit jas světla.



Klepnutím můžete rychle přepínat mezi různými teplotami světla.

Klepnutím můžete rychle přepínat mezi různými úrovněmi jasu.

Další informace o teplotě světla a úrovních jasu a o tom, jak svítidlo využít co nejlépe, naleznete v aplikaci My Dyson.

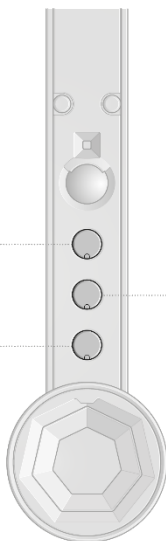
NASTAVENÍ

● ○
AUTO

Svítidlo se přizpůsobí světelným podmínkám v místnosti a bude udržovat konstantní úroveň jasu na pracovní ploše.



Automaticky upravuje úroveň jasu a teplotu světla v průběhu dne v závislosti na zeměpisné poloze. (Vyžaduje připojení k aplikaci My Dyson přes Bluetooth®.)



Pokud není zjištěn žádný pohyb, svítidlo po pěti minutách automaticky zhasne.

Další informace o použití svítidla bez připojení k aplikaci My Dyson naleznete na www.dyson.cz/podpora.

DEAKTIVACE/AKTIVACE BEZDRÁTOVÉ TECHNOLOGIE BLUETOOTH®

Ve výchozím nastavení je na svítidle Bluetooth® aktivováno.

Stiskněte a podržte stlačené prostřední tlačítko, dokud nezačnou blikat kontrolky LED na všech třech tlačítkách. Hlavní světelný zdroj poté zhasne a poté se opět rozsvítí, což znamená, že Bluetooth bylo deaktivováno.

Pro opětovnou aktivaci Bluetooth zopakujte výše uvedené kroky. Hlavní světelný zdroj poté dvakrát zabliká, což znamená, že Bluetooth bylo znovu aktivováno.



NABÍJECÍ KONEKTOR USB-C



Připojte mobilní zařízení a nabíjejte proudem až 1,5 A při 5 V.



DODATEČNÉ INFORMACE

PŘIPOJENÍ K APLIKACI MY DYSON

- Společnost Dyson se snaží zajistit, aby její technologie byly kompatibilní se současnými operačními systémy, ale není to zaručeno. Pokud máte jakékoli dotazy nebo chcete ověřit nejnovější kompatibilitu, obraťte se na zákaznickou linku společnosti Dyson.
- Vaše mobilní zařízení musí podporovat bezdrátovou technologii Bluetooth® 4.0 (Bluetooth Low Energy), aby bylo možné navázat spojení se světlem. Kompatibilitu zkontrolujte ve specifikaci svého mobilního zařízení.

PROHLÁŠENÍ O SHODĚ

2,4 GHz, max. 10 mW

Společnost Dyson tímto prohlašuje, že tento výrobek je v souladu se základními požadavky a dalšími příslušnými ustanoveními směrnice 2014/53/EU.

ES prohlášení o shodě: www.dyson.co.uk/inside-dyson/terms/compliance

INFORMACE O LIKVIDACI

- Elektrospotřebiče společnosti Dyson jsou vyrobeny z velmi dobře recyklovatelných materiálů. Pokud je to možné, zajistíte recyklaci elektrospotřebiče.
- Po skončení životnosti zlikvidujte elektrospotřebič podle místních předpisů a nařízení.
- Toto označení znamená, že by tento elektrospotřebič neměl být v zemích EU likvidován s běžným domovním odpadem. Aby nedocházelo k možnému poškození životního prostředí nebo zdraví lidí nekontrolovanou likvidací odpadů, odpovědně elektrospotřebiče recyklujte a podpořte tak udržitelné opakované využívání surovinových zdrojů. K vrácení použitého elektrospotřebiče po skončení jeho životnosti využijte systémy vrácení a sběru nebo se spojte s prodejcem, u kterého jste elektrospotřebič zakoupili. Tato místa mohou elektrospotřebič odebrat k ekologicky bezpečné recyklaci.



LIMITOVANÁ PĚTILETÁ ZÁRUKA

Níže jsou uvedené podmínky limitované pětileté záruky společnosti Dyson.

NA CO SE VZTAHUJE ZÁRUKA

- Oprava nebo výměna světidla Dyson (podle uvážení společnosti Dyson), bude-li shledáno vadným v důsledku vady materiálu, provedení nebo funkce do 5 let od data nákupu nebo dodání (nebude-li některý díl k dispozici nebo se již nebude vyrábět, společnost Dyson jej vymění za funkční náhradní díl).
- Pokud bylo světadlo zakoupeno v zemi mimo EU, platí tato záruka pouze v zemi, ve které bylo světadlo zakoupeno.
- Pokud bylo světadlo zakoupeno v zemi EU nebo ve Velké Británii, platí tato záruka (i) v zemi, ve které bylo světadlo zakoupeno, nebo (ii) v Rakousku, Belgii, Dánsku, Finsku, Francii, Německu, Irsku, Itálii, Nizozemsku, Norsku, Polsku, Španělsku, Švédsku, Švýcarsku nebo ve Velké Británii, pokud bylo světadlo zakoupeno v kterékoli z těchto zemí a stejný model jako toto světadlo se v příslušné zemi prodává se stejným jmenovitým napětím.

NA CO SE ZÁRUKA NEVZTAHUJE

Společnost Dyson neposkytuje záruku na opravu nebo výměnu světidla, pokud k závadě došlo v důsledku následujících situací:

- Poškození způsobené neprovedením doporučené údržby světidla.
- Náhodné poškození, závady způsobené nedbalým používáním nebo péčí, nesprávným používáním, nedbalostí, neopatrností nebo provozem či manipulací se světlem, které nejsou v souladu s návodem k použití spotřebiče Dyson.
- Použití světidla k jinému účelu, než ke kterému je určeno.
- Použití dílů, které nebyly smontovány nebo nainstalovány v souladu s pokyny společnosti Dyson.
- Použití dílů a příslušenství, které nejsou originálními díly Dyson.
- Nesprávná instalace (s výjimkou instalace pracovníkem společnosti Dyson).

- Opravy či úpravy neprovedené společností Dyson nebo jejími autorizovanými poskytovateli služeb.
- Běžné opotřebení (např. pojistky atp.).

Máte-li jakékoli pochybnosti ohledně toho, na co se vaše záruka vztahuje, kontaktujte prosím naši zákaznickou linku.

ZÁRUČNÍ PODMÍNKY

- Záruka nabývá platnosti v den nákupu (nebo v den dodání, pokud k němu došlo později).
- Před započítáním záruční opravy je nutno předložit originály záručního listu a prodejního dokladu. Bez předložení těchto dokladů bude oprava účtována jako mimozáruční. Proto si prodejní doklad a záruční list pečlivě uschovejte.
- Všechny práce smí provádět pouze společnost Dyson nebo její autorizovaní poskytovatelé služeb.
- Veškeré vyměněné součásti v rámci záruční opravy se stávají majetkem společnosti Dyson.
- Oprava nebo výměna svítidla Dyson prodlužuje platnost záruky o dobu, po kterou bylo svítidlo v záruční opravě.
- Záruka poskytuje výhody, které jdou nad rámec vašich spotřebitelských práv a nemají na ně žádný vliv, a bude platit, ať už jste svítidlo zakoupili přímo u společnosti Dyson, nebo u autorizovaného prodejce.

DŮLEŽITÉ INFORMACE O OCHRANĚ ÚDAJŮ

Při registraci svítidla Dyson nebo aplikace My Dyson bude potřeba poskytnout nám základní kontaktní údaje.

Při registraci prostřednictvím aplikace My Dyson:

- Pro registraci aplikace My Dyson bude třeba, abyste nám poskytli základní kontaktní údaje. To nám umožní bezpečně propojit vaše svítidlo s vaší instancí aplikace.

Při registraci svítidla Dyson:

- Bude třeba, abyste nám poskytli základní kontaktní údaje, abychom mohli registrovat vaše svítidlo a podporovat tým jeho záruky.
- Po registraci budete mít možnost si vybrat, zda od nás chcete dostávat různá sdělení. Pokud se přihlásíte k odběru sdělení od společnosti Dyson, budeme vám zasílat podrobnosti o speciálních nabídkách a zprávy o našich novinkách.
- Údaje, které nám sdělíte, nikdy neprodáme třetím stranám a budeme je používat pouze v souladu s našimi zásadami ochrany osobních údajů, které jsou k dispozici na našem webu [privacy.dyson.com](https://www.privacy.dyson.com)



EU Prohlášení o Shodě (cs)

Výrobce: Dyson Technology Limited
Adresa: Tetbury Hill
Malmesbury
Wiltshire SN16 0RP
United Kingdom

Toto prohlášení o shodě se vydává na výhradní odpovědnost výrobce.

Předmět prohlášení: LED Luminaire
Identifikátor modelu: CD06
Jméno modelu: Dyson Lightcycle Morph (Desk Light)
Dyson Solarcycle Morph (Desk Light)

Výše popsaný předmět prohlášení je ve shodě s příslušnými harmonizačními právními předpisy Unie:

2014/53/EU
2011/65/EU
2009/125/EC
(EU) 2019/2020

Normy, které byly použity na jejichž základě se shoda prohlašuje:

EN 60598-1:2015 +A1:2018
EN 60598-2-4:2018
EN 62471:2008
EN 62031:2008 +A1:2013 +A2:2015
EN 62493:2015
EN 62311:2008
EN 301 489-1 V2.1.1
EN 301 489-17 V3.1.1
EN IEC 55015:2019 +A11:2020
EN 61547:2009
EN 61000-3-2:2014
EN 61000-3-3:2013
EN 300 328 V2.2.2
EN IEC 63000:2018
2014/C 22/02

Podepsáno za a jménem:

Podpis:

Jméno: Richard Merrell
Datum: 06/01/2022

Funkce: Global Engineering Operations Director
Místo: Malmesbury, United Kingdom

CZ Zákaznická linka

Budete-li mít dotaz týkající se vašeho spotřebiče Dyson, kontaktujte prosím naši zákaznickou linku. Před telefonátem si připravte sériové číslo vašeho spotřebiče, datum zakoupení a jméno prodejce, u kterého jste spotřebič Dyson zakoupili.

Telefon: +420 491 512 060

E-mail: dysonpodpora@solight.cz

WEB: www.solight.cz

Autorizované servisní středisko DYSON:

Solight Holding s.r.o.

Plumlovská 481/200

796 04 Prostějov

Telefon: +420 491 512 060

E-mail: dysonpodpora@solight.cz

SK Zákaznická linka

Ak budete mať dotaz týkajúci sa vášho spotrebiča Dyson, kontaktujte prosím našu zákaznickú linku. Pred telefonátom si pripravte sériové číslo vášho spotrebiča, dátum kúpi a meno predajcu, u ktorého ste spotrebič Dyson zakúpili.

Telefón: +420 491 512 060

E-mail: dysonpodpora@solight.cz

WEB: www.solight.sk

Autorizované servisné stredisko DYSON:

Solight Holding s.r.o.

Plumlovská 481/200

796 04 Prostějov

Česká republika

Telefón: +420 491 512 060

E-mail: dysonpodpora@solight.cz

Výrobce: Dyson Technology BV, De Ruijterkade 139, Amsterdam, 1011 AC, Nizozemsko

Distributor: Solight Holding s.r.o., Na Brně 1972. 500 06, Hradec Králové

Výrobca: Dyson Technology BV, De Ruijterkade 139, Amsterdam, 1011 AC, Holandsko

Dodávateľ: Solight Holding s.r.o., Na Brně 1972. 500 06, Hradec Králové, Česká republika